

## Vnitřní a vnější stavba těl živočichů

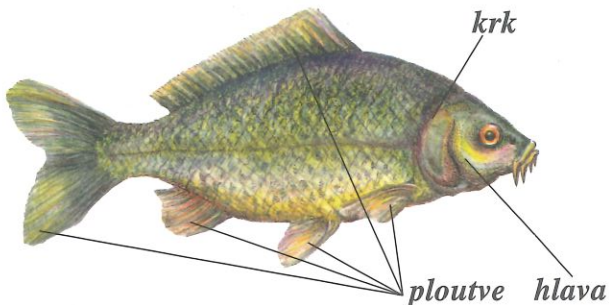
Živočišná říše zahrnuje přes 2 miliony druhů živočichů. Liší se od sebe velikostí, zbarvením, způsobem života, ale zejména stavbou těla.

Živočichy dělíme na **obratlovce** a **bezobratlé**.

### a) Obratlovci

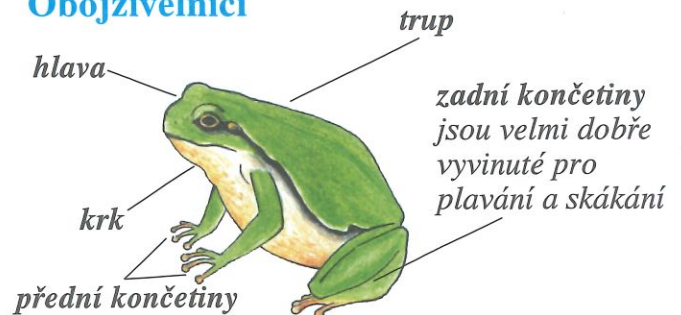
Obratlovci mají **kostru**, jejich **páteř** je složená z **obratlů**. Do této skupiny živočichů patří: ryby, obojživelníci, plazi, ptáci, savci.

#### Ryby



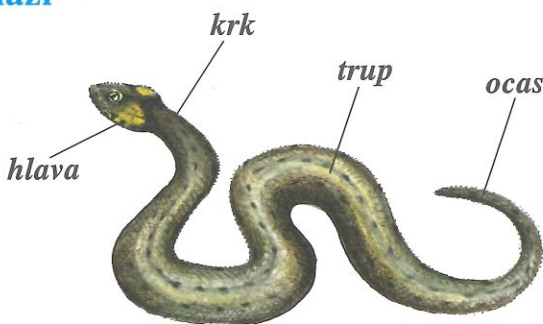
Ryby mohou žít pouze ve vodě. Tělo mají pokryté šupinami. K dýchání užívají **žábry**.

#### Obojživelníci



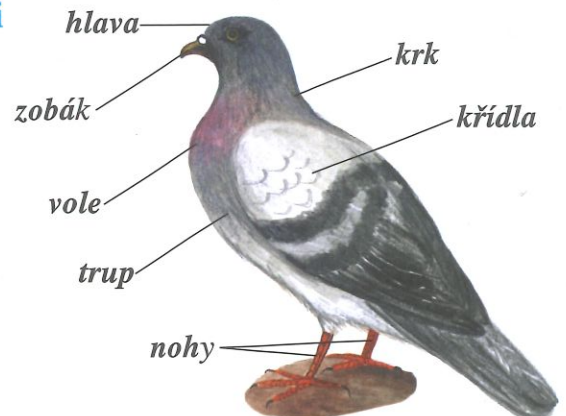
Obojživelníci jsou živočichové, kteří mohou žít ve vodě i na souši. Patří sem např. **žáby**.

#### Plazi



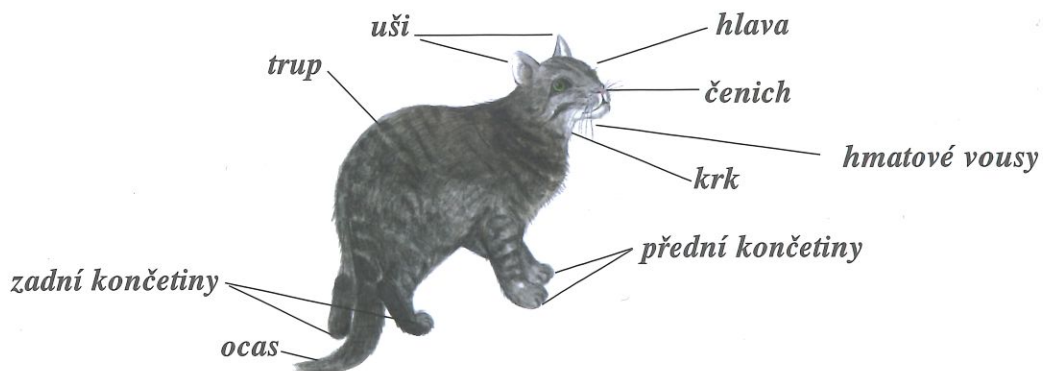
Plazi mají tělo pokryté šupinami. Patří sem **hadi**, **želvy**, **ještěrky** i **krokodýli**.

#### Ptáci



Tělo ptáků je pokryté **peřím**. Pohybují se pomocí **křídel**, funkci zubů plní **zobák**.

#### Savci



Na Zemi žije několik tisíc druhů savců. K rodině savců patří i **člověk**. Savci jim říkáme proto, že mláďata po narození **sají** od samice - matky **mateřské mléko**.